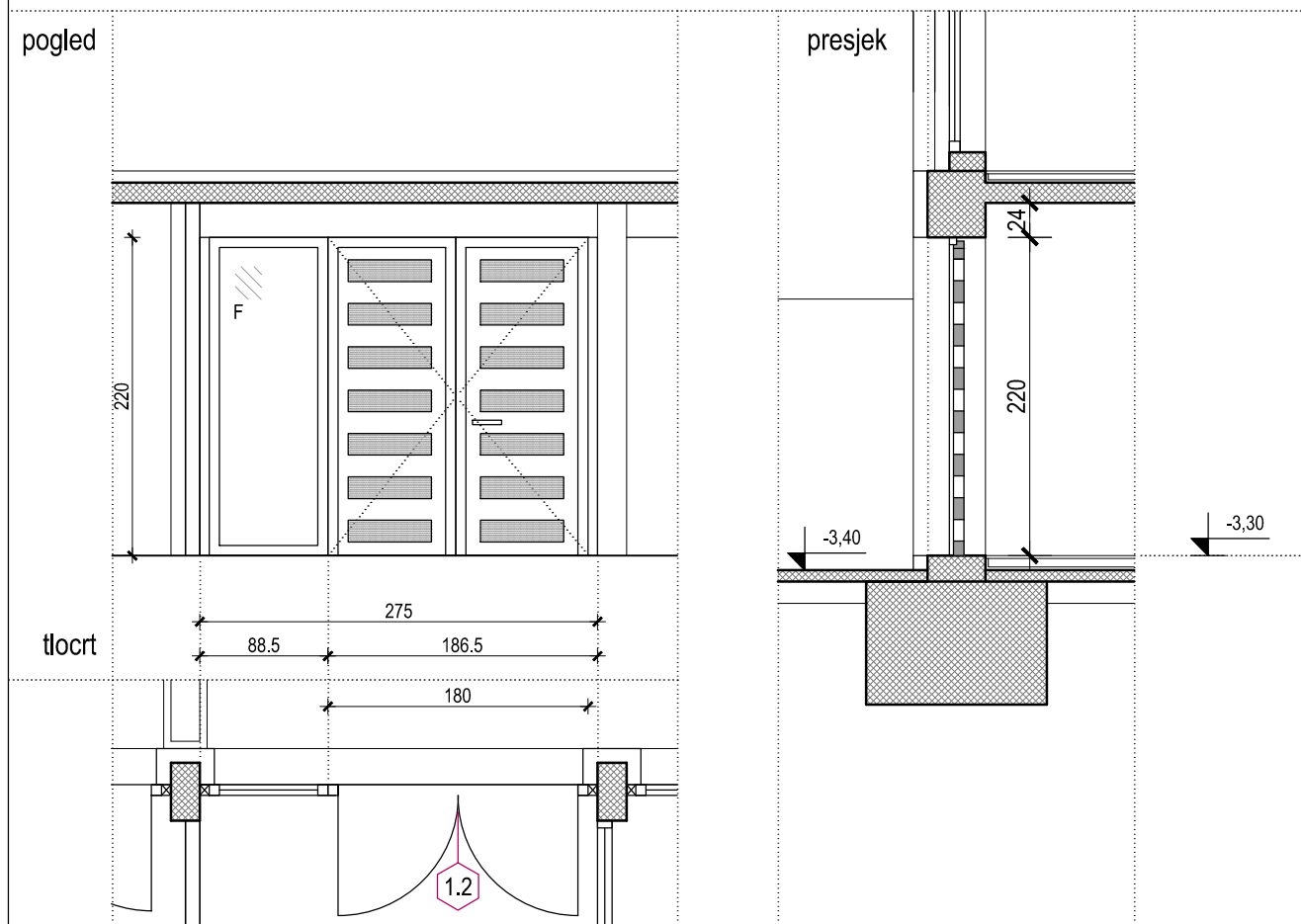


TD:	42/15-IZV	NADOGRADNJA I DOGRADNJA STUDENTSKOG DOMA BRUNO BUŠIĆ, Split	arhitektonskibirooantekuzMANIĆ d.o.o. Split Trg M. Pavlinovića 1, Split T: 021 332 533 F: 021 332 532 E: ab.ak@inet.hr www.antekuzmanic-arhitekt.hr
M 1:50	SCHEME ALUMINIJA		

1.2 Zidarski otvor 275/220 cm



Izrada, isporuka i ugradnja vanjske ostakljene stijene u podrumu /sjever/. Stijena se sastoji od jednog fiksnog ostakljenog dijela dim. 88,5x220 cm, i dvoktilnih vrata dim. 180x220 cm. Okviri su od aluminijskih profila sa prekidom toplinskog mosta, završne obrade bojano sistemom cromatizacije (plastifikacija) u boji "punto grigo". Na bočnim ivicama ugraditi dodatne okvire širine 10cm kao maske, u širini vanjske toplinske izolacije sa oblogom. Ostakljenje izolirajućim float IZO staklom, s jednim unutarnjim staklom niske emisije (Low-E obloge), - 6+15+6 mm sa stupnjem propuštanja ukupne suncane energije $g_L=0.6$ sa koeficijentom prolaza topline cijelog otvora uključivo okvir najviše $U=1.6 \text{ w/m}^2\text{K}$. Stakla su lamistal (3+3 mm) sa folijom protiv raspršivanja. Vrata su izrađena od Al profila (plastificirani Al, boje punto grigo) ostakljena u segmentima širine cca 14 cm, float IZO staklom 6+15+6 mm, s tim da su unutrašnja obavezno lamistal 3+3 mm sa folijom protiv raspršivanja, a vanjska armirano staklo 6 mm. Svi profili kao i segmenti vrata od Al dvostrukog lima izvedeni su sa prekinutim termičkim mostom. Suha ugradnja sa poliuretanskom pjenom i ankerima sa obaveznom zaptivanjem obodnih spojeva sa trajnoelastičnim kitom i pokrivanje završnim pokrovnim profilom. Jediničnom cijenom obuhvatiti izradu radioničkog nacrtu, sav spojni, pričvrtni i zaptivni materijal kao i potreban propisani okov. Sve izvesti u skladu sa šemama iz izvedbenog projekta, te dogovorima i odobrenjima glavnog projektanta. Mjere obavezno provjeriti na objektu. Obračun po komadu kompletno ugrađene stijene dovedene do pune funkcionalnosti.

Maksimalni koeficijent prolaza topline za sva ostakljenja $U=1.1 \text{ W/m}^2\text{K}$

HEMA 1.2 dim. zid. otvora 275x220cm

kom. 2

NAPOMENA:

IZVOĐAČ JE DUŽAN PRIJE IZVEDBE NAPRAVITI RADIONIČKE NACRTE I ZAJEDNO SA SVIM DETALJIMA ISHODITI OVJERU ISTIH OD PROJEKTANTA, A SVE MJERE JE DUŽAN KONTROLIRATI NA LICU MJESTA!